

新しくコンパクトなクレーン達

これらのクレーンは、世界中で最新の設備を誇るワラシャイド工場で生産している。選び抜かれた工員と最新の設備により、納期は短く、且、高品質のクレーンをお届けします。

AC 205J により、デマーク社は 100トンの 2 モデルを供給します。

AC 205J, AC 155J は、優れた特徴を有する。

例えば、比類の無いブーム長さで優れた吊り上げ能力、キャリア、スーパーストラクチャー両方に備えたキャブは、機能美を誇る。加えて、アッパーキャブからキャリアのステアリング操作も可能とした。優れた走行能力により、新世代のクレーンとしてオフロード、一般道路、現場で使い易さを実感出来る。

	AC 155 J	AC 205 J
最大吊上能力	50 トン	80 トン
作業半径	3.0 m	3.0 m
最大モーメント	155 TM	255 TM
キャリア, エンジン	OM 401 LA	OM 402 LA
出力 (kW/HP)	213/290	280/380
走行速度	68 km/h	80 km/h
駆動 / 操間	6 × 4 × 6	8 × 6 × 6
登坂力	最大 60%	最大 50%
メインブーム長さ (最大)	40 m	50 m
ジブ長さ	9.2 - 17.6m	9.2 - 17.6m
トータル長さ (伸縮固定ジブ)	57.6 m (40 + 17.6m)	67.6 m (50 + 17.6m)
トータル長さ (油圧フライング)	54.3 m (40 + 14.3m)	64.3 m (50 + 14.3m)



Mannesmann Demag Fördertechnik
Mobile Cranes
Postfach 1552 · D-66465 Zweibrücken
Phone (6332) 83-0
Fax (6332) 1 67 15

伊藤忠建機株式会社
東京都中央区日本橋本町1-6-5 千103
営業第一部
TEL 03-3242-5021
FAX 03-3245-0710

mannesmann technology 

7350-011/02.59502

**MANNESMANN
DEMAG**

Demag AC 205 J

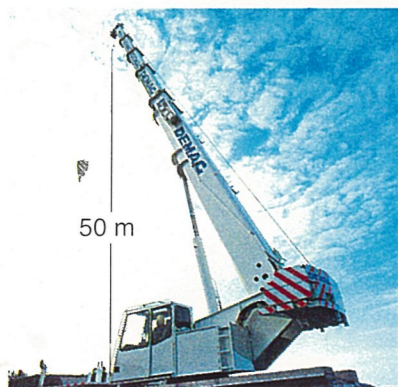


80

コンパクト - 強力 - 使い易さ -

“そのブーム長さ”

ブーム長さは50m、このクラス一番の長さを誇る。



必要に応じ、油圧ラフィングジブを装着すれば、ブーム長さは約65mとなる。機械式2段ジブを装着すれば約68mとなり、20°、40°にオフセット出来る。又、これらの継ぎジブは、AC155Jと共用出来る。

“その吊り上げ能力”

3m-80トン 255TON-Mはこのクラス一番の力持ち。

優れた作業範囲から、このクラスではNO.1の効率の良い作業を保証する。

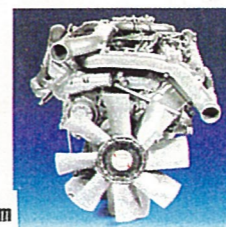
80t

“その設計”

全くコンパクトな設計。キャリア長さは9.97m。この特徴により、4軸車で難しい現場にアプローチ出来る。又、旋回半径9.7mと小さく要求されるいかなる現場にも進入出来る。

最大アウトリガ張り出し巾 7.7m × 7.0m

“そのエンジン”



OM402LAを搭載。1台のエンジンシステムを採用することで重量を減らしブームを長くでき、且、吊り上げ能力を増すことが可能となった。

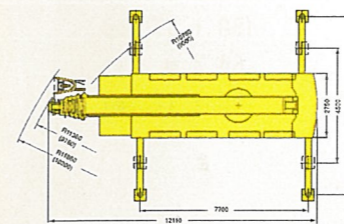
“その使い易さ”

標準的な現場でも、特殊な現場でもこのクレーンを使えばオペレータは迅速に、且、快適に現場に到達出来る。性能は、80 km/h で登坂力 50%と優れている。

それに加え、軸重が平均している。メインーム、8トン カウンタイト、17.6m ジブ、3シーブ フックロック、14.00 R 25 スパイル付で1軸 12トンとなっている。

その他の利点

- 防音対策により、低騒音仕様となった。
- 低回転でも充分なオイル吐出量確保出来た。
- 低燃料が可能となった。
- アイドル回転時でも最大吊り上げ能力を吊り上げ可能。
- エンジン寿命は長い。





伊藤忠建機株式会社

本社	〒103 東京都中央区日本橋本町1-6-5(塚本ビル7・8階)	☎(03)3242-5021	FAX (03)3245-0710
札幌支店	〒060 札幌市中央区北三条西4-1(第一生命ビル9階)	☎(011)221-1868	FAX (011)210-8541
東北支店	〒980 仙台市青葉区一番町1-1-31(山口ビル2階)	☎(022)266-1244	FAX (022)224-8242
横浜支店	〒231 横浜市中区本町3-30-7(横浜平和ビル9階)	☎(045)201-1334	FAX (045)201-7465
名古屋支店	〒460 名古屋市中区錦1-5-11(名古屋伊藤忠ビル6階)	☎(052)203-1365	FAX (052)203-0140
大阪支店	〒541 大阪市中央区久太郎町4-1-3	☎(06)253-0531	FAX (06)253-0536
四国支店	〒760 高松市番町1-6-8(高松興銀ビル8階)	☎(0878)23-7115	FAX (0878)23-7117
中国支店	〒730 広島市中区八丁堀16-11(日本生命広島第二ビル4階)	☎(082)223-4822	FAX (082)223-6881
九州支店	〒812 福岡市博多区博多駅前3-2-8(住友博多ビル6階)	☎(092)411-3801	FAX (092)451-7698
盛岡出張所	〒020 盛岡市中央通3-7-1(岩手政経ビル3階)	☎(0196)52-8450	FAX (0196)52-9170
長野出張所	〒380 長野市南千歳1-12-7(新正和ビル708)	☎(0262)25-7081	FAX (0262)26-8581
高崎出張所	〒370 高崎市上中居町51-1(EST900ビル7階)	☎(0273)26-6817	FAX (0273)26-4314
静岡出張所	〒420 静岡市御幸町11-30(エクセルワード静岡ビル13階)	☎(054)273-5387	FAX (054)252-4655
岡山出張所	〒700 岡山市下石井2-1-3(第一生命ビル6階)	☎(086)226-1510	FAX (086)225-4780
鹿児島出張所	〒892 鹿児島市西千石町11-25(フコクビル5階)	☎(0992)26-3734	FAX (0992)24-1796
松山連絡事務所	〒790 松山市湊町6-6-2(松山電気ビル7階)	☎(0899)43-6028	FAX (0899)31-7202

シーアイシー・デマグ株式会社

シーアイシー・デマグ㈱	〒103 東京都中央区日本橋小舟町4-1(伊場仙ビル4階)	☎(03)3668-7761	FAX (03)3668-9731
テクニカルセンター	〒290 千葉県市原市玉前西1-4	☎(0436)25-2223	FAX (0436)25-2177

オールタレントクレーン
AC 205J

最大吊上能力:80トン



主要諸元

●クレーン

クレーン容量	10.9m 80.0t×3.0m
メインブーム (カウンターウエイト18t)	16.1m 50.0t×4.5m
	25.0m 30.0t×5.0m
	37.1m 15.0t×6.0m
	46.1m 8.0t×10.0m
	50.0m 6.0t×12.0m
油圧ジブ (メインブーム 42.3m)	9.0m 4.2t×10.0m
	14.3m 2.4t×12.0m
最大作業半径	メインブーム 44.0m
	ジブ 46.0m
ブーム長さ	メインブーム 10.9m~50.0m
	ジブ 9.0m~14.3m
ロープ巻き上げ速度	ホイスト1 110m/分(高速) 53m/分(低速)
	ホイスト2 110m/分(高速) 53m/分(低速)
ブーム起伏角度	-1.8度~81.5度
ブーム伸し速度	110秒/10.1m~50.0m
ブーム上げ速度	63秒/-1.8度~81.5度
旋回角度	360度連続
旋回速度	2.0rpm
ワイヤーロープ (H1)	径18mm×長さ210m
ワイヤーロープ (H2)	径18mm×長さ210m
ブーム形式	箱型6段
ジブ形式	油圧チルト式2段(オフセット0°~50°)
巻き上げ装置	油圧モーター駆動遊星歯車減速式
	自動ブレーキ付
旋回装置	油圧モーター駆動遊星歯車減速式
ブーム起伏装置	複動油圧シリンダ直押し1本
ブーム伸縮装置	複動油圧シリンダ直押し3本、ワイヤーロープ併用
アウトリガ装置	全油圧式H型、単独操作式
	張出幅 7.0m、5.75m、4.5m、2.59m
油圧ポンプ	可変ピストンポンプ1+定容量ピストンポンプ1
作動油タンク容量	750ℓ
安全装置	過負荷防止装置、巻過防止装置、玉掛ロープ外れ止
	捨巻確保装置、ホイストドラム回転検出器
	油圧安全弁、旋回ロック装置、水準器

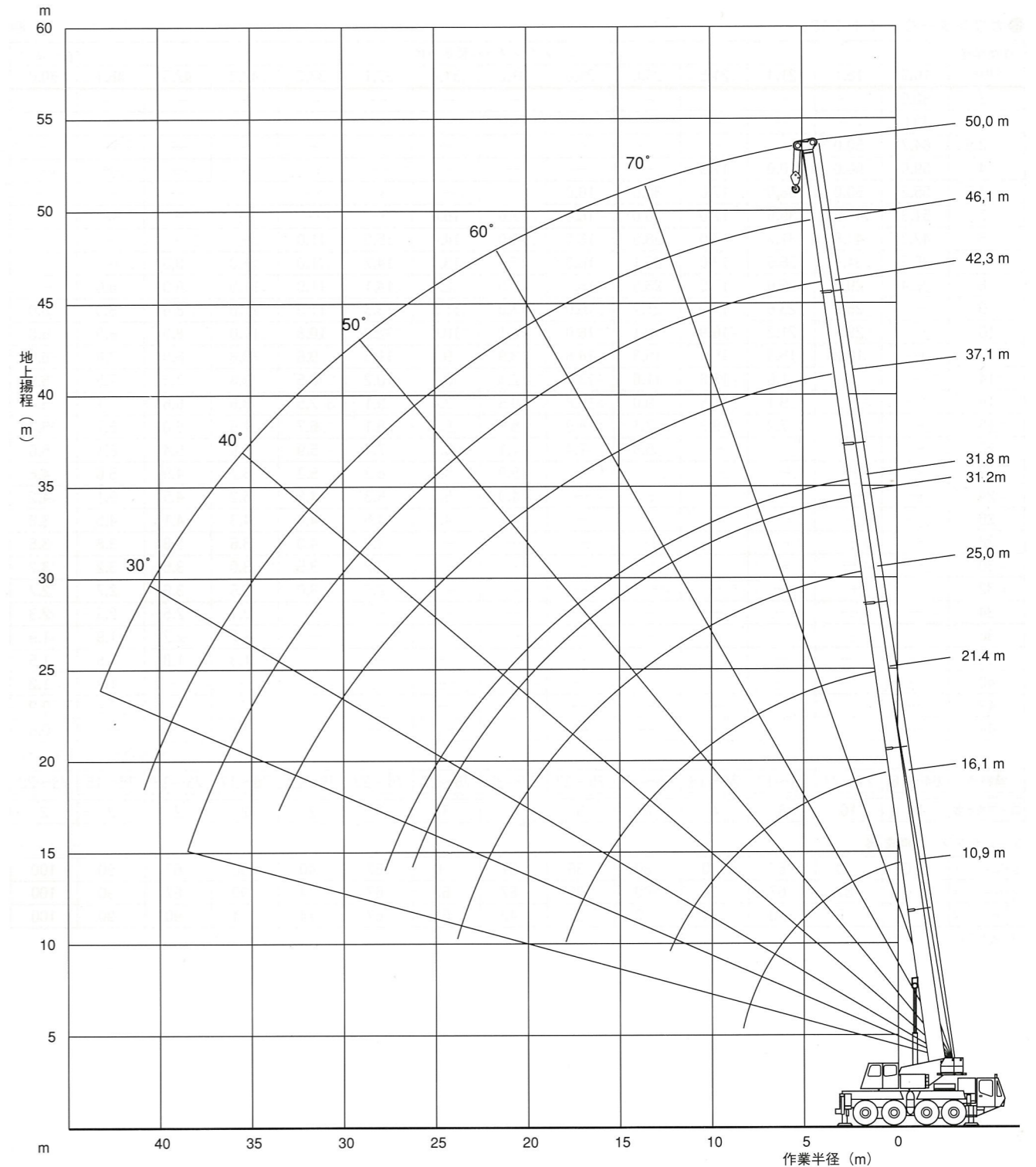
●キャリア

形式	エンジン名称	ベンツ OM402LA
エンジン形式	エンジン形式	水冷4サイクル 8気筒
総排気量	総排気量	12,763cc
最高出力	最高出力	380HP/2,100rpm
最大トルク	最大トルク	181Kgm/1,200rpm
最高速度	最高速度	80Km/h
登坂能力(tonθ)	登坂能力(tonθ)	0.50
最小回転半径	最小回転半径	9.0m
燃料タンク容量	燃料タンク容量	400ℓ
タイヤ	タイヤ	16.00-R25 チューブレス
全長	全長	10,180mm
全幅	全幅	2,750mm
全高	全高	3,800mm
車両総重量	車両総重量	26,390Kg
軸距	軸距	1,700+2,000+1,650mm
輪距(前後)	輪距(前後)	2,330mm
駆動	駆動	3軸駆動(1,2,4軸)
変速機形式	変速機形式	アリソン製
	変速機形式	オートマチックトランスミッション
懸架方式	懸架方式	油圧サスペンション
	懸架方式	パワーステアリング(2油圧回路)
ステアリングモード	ステアリングモード	ノーマル(6輪)、クラブ(6輪)、カウンタ(6輪)
	ステアリングモード	※前4輪と後2輪は独立に操作
ブレーキ	主ブレーキ	2系統式エアブレーキ
	駐車ブレーキ	スプリング作動
	補助ブレーキ	排気ブレーキ、コンティニアスロットルブレーキ
	非常ブレーキ	駐車ブレーキと兼用
バッテリー	バッテリー	24V-12V 2個

●フックの種類

種類	シーブ数	掛数	重量
80.0 t	7	14	750 kg
42.0 t	3	7	550 kg
5.5 t	シングルフック	1	170 kg

メインブーム作業範囲図



- 【注意】
- ① 定格総荷重は、アウトリガを水平堅土上に設置したときの値です。
 - ② 定格総荷重は、つり具重量とフック重量を含んだ値を示します。
 - ③ 定格総荷重は、ブームのたわみを含んだ実際の作業半径に基づいています。
 - ④ シングルトップの定格総荷重は、ブームの定格総荷重表より130 kg引いて下さい。かつ限度は、5.5 tです。ただし、ブームにフック・つり具等が取り付けられている場合には、ブームの定格総荷重からブームに取り付けられているフック・つり具の重量を差し引いた定格総荷重で作業して下さい。
 - ⑤ 定格総荷重表は風による影響を含んでいません。瞬間最大風速が9.8 m/s以上の風速では、クレーン作業を中止してください。
 - ⑥ 定格総荷重表中の傾斜角は、ブーム角度の範囲(無負荷時)を示します。
 - ⑦ 作業範囲図はブーム及びジブのたわみを含んでいません。

メインブーム定格総荷重表 (アウトリガー最大張出: 7.0m 全周)

●カウンターウェイト: 18t

作業半径 (m)	メインブーム長さ (m)													
	10.9	16.1	21.4	21.5	25.0	25.0	31.2	31.8	37.1	37.2	42.3	42.5	46.1	50.0
3	80.0*	—	—	—	—	—	—	—	—	—	—	—	—	—
3	70.0	—	—	—	—	—	—	—	—	—	—	—	—	—
3.5	64.7	50.0	—	—	—	—	—	—	—	—	—	—	—	—
4	59.6	50.0	40.0	17.0	—	—	—	—	—	—	—	—	—	—
4.5	55.2	50.0	38.0	17.0	30.0	16.0	—	—	—	—	—	—	—	—
5	51.3	47.6	35.5	17.0	30.0	16.0	17.0	15.0	—	—	—	—	—	—
6	42.2	41.8	31.7	17.0	28.9	16.0	17.0	14.4	15.0	11.0	—	—	—	—
7	35.2	34.9	28.6	17.0	26.1	16.0	17.0	13.4	14.7	11.0	11.0	8.0	—	—
8	28.4	29.8	26.0	17.0	23.5	16.0	17.0	12.4	14.1	11.0	11.0	8.0	8.0	—
9	—	25.8	23.6	17.0	21.2	16.0	17.0	11.5	13.5	11.0	11.0	8.0	8.0	6.0
10	—	22.1	21.2	16.9	19.1	16.0	16.1	10.6	12.9	10.8	11.0	8.0	8.0	6.0
12	—	16.2	15.3	15.4	15.3	14.8	13.9	9.3	11.5	9.6	10.8	8.0	7.8	6.0
14	—	—	11.6	13.8	11.6	13.1	12.1	8.3	10.2	8.5	9.8	7.3	7.5	5.9
16	—	—	9.1	11.8	9.0	10.8	10.5	7.4	9.1	7.5	8.6	6.6	7.1	5.7
18	—	—	7.2	9.3	7.1	8.9	8.5	6.7	8.1	6.7	7.6	6.0	6.7	5.4
20	—	—	—	—	5.6	7.4	7.1	6.2	7.4	5.9	6.8	5.4	6.1	5.0
22	—	—	—	—	—	—	5.9	5.7	6.3	5.3	6.2	4.9	5.6	4.6
24	—	—	—	—	—	—	4.9	5.2	5.3	4.8	5.2	4.5	5.1	4.2
26	—	—	—	—	—	—	4.1	4.8	4.5	4.4	4.3	4.1	4.5	3.8
28	—	—	—	—	—	—	—	—	3.8	4.0	3.6	3.8	3.8	3.5
30	—	—	—	—	—	—	—	—	3.2	3.5	3.0	3.5	3.2	3.2
32	—	—	—	—	—	—	—	—	2.6	3.0	2.5	3.0	2.7	2.7
34	—	—	—	—	—	—	—	—	—	—	2.1	2.5	2.3	2.3
36	—	—	—	—	—	—	—	—	—	—	1.7	2.2	1.9	1.9
38	—	—	—	—	—	—	—	—	—	—	1.3	1.8	1.5	1.5
40	—	—	—	—	—	—	—	—	—	—	—	—	1.2	1.2
42	—	—	—	—	—	—	—	—	—	—	—	—	0.9	0.9
44	—	—	—	—	—	—	—	—	—	—	—	—	—	0.6

(単位: ton)

傾斜角	64~16	71~27	74~17	74~18	75~27	75~27	77~25	78~27	78~22	78~23	78~17	78~18	78~15	78~22
ロープ掛本数	14	10	8	4	6	3	4	3	3	2	2	2	2	2

ブームセクション構成 (%)

セクション	Tele I	Tele II	Tele III~V	0	0	67	0	80	36	67	0	67	40	90	67	90	100
Tele I	0	0	67	0	80	36	67	0	67	40	90	67	90	100			
Tele II	0	67	67	34	100	36	67	67	67	74	90	67	90	100			
Tele III~V	0	0	0	34	0	36	42	67	67	74	74	90	90	100			

* 後方のみ

メインブーム定格総荷重表 (アウトリガー張出幅: 7.0m)

●カウンターウェイト: 8t

作業半径 (m)	メインブーム長さ (m)													
	10.9	16.1	21.4	21.5	25.0	25.0	31.2	31.8	37.1	37.2	42.3	42.5	46.1	50.0
3	80.0*	—	—	—	—	—	—	—	—	—	—	—	—	—
3	70.0	—	—	—	—	—	—	—	—	—	—	—	—	—
3.5	64.4	50.0	—	—	—	—	—	—	—	—	—	—	—	—
4	59.3	50.0	40.0	17.0	—	—	—	—	—	—	—	—	—	—
4.5	53.0	50.0	38.0	17.0	30.0	16.0	—	—	—	—	—	—	—	—
5	46.8	46.5	35.5	17.0	30.0	16.0	17.0	15.0	—	—	—	—	—	—
6	37.7	37.5	31.7	17.0	28.9	16.0	17.0	14.4	15.0	11.0	—	—	—	—
7	31.3	30.9	28.6	17.0	26.1	16.0	17.0	13.4	14.7	11.0	11.0	8.0	—	—
8	24.1	23.7	22.6	17.0	22.5	16.0	17.0	12.4	14.1	11.0	11.0	8.0	8.0	—
9	—	19.0	17.9	17.0	17.9	16.0	17.0	11.5	13.5	11.0	11.0	8.0	8.0	6.0
10	—	15.6	14.6	16.9	14.6	16.0	16.1	10.6	12.9	10.8	11.0	8.0	8.0	6.0
12	—	11.0	10.1	12.7	10.0	12.2	11.8	9.3	11.5	9.6	10.8	8.0	7.8	6.0
14	—	—	7.2	9.7	7.1	9.1	8.8	8.3	9.3	8.5	9.2	7.3	7.5	5.9
16	—	—	5.2	7.6	5.1	7.1	6.8	7.4	7.2	7.5	7.1	6.6	7.1	5.7
18	—	—	3.7	6.1	3.6	5.6	5.2	6.4	5.7	6.1	5.6	6.0	5.8	5.4
20	—	—	—	—	2.5	4.4	4.0	5.3	4.5	4.9	4.4	4.9	4.6	4.6
22	—	—	—	—	—	—	3.1	4.3	3.6	3.9	3.4	3.9	3.7	3.7
24	—	—	—	—	—	—	2.4	3.6	2.8	3.2	2.7	3.2	2.9	2.9
26	—	—	—	—	—	—	1.8	2.9	2.2	2.5	2.1	2.5	2.3	2.3
28	—	—	—	—	—	—	—	1.7	2.0	1.5	2.0	1.7	1.7	1.7
30	—	—	—	—	—	—	—	1.3	1.6	1.1	1.6	1.3	1.3	1.3
32	—	—	—	—	—	—	—	0.9	1.2	0.7	1.2	0.9	0.9	0.9
34	—	—	—	—	—	—	—	—	—	—	—	0.9	—	—
34	—	—	—	—	—	—	—	—	—	—	—	0.6	—	—

(単位: ton)

傾斜角	64~16	71~27	74~17	74~18	75~27	75~27	77~25	78~27	78~22	78~23	78~36	78~26	78~36	78~47
ロープ掛本数	14	10	8	4	6	3	4	3	3	2	2	2	2	2

ブームセクション構成 (%)

セクション	Tele I	Tele II	Tele III~V	0	0	67	0	80	36	67	0	67	40	90	67	90	100
Tele I	0	0	67	0	80	36	67	0	67	40	90	67	90	100			
Tele II	0	67	67	34	100	36	67	67	67	74	90	67	90	100			
Tele III~V	0	0	0	34	0	36	42	67	67	74	74	90	90	100			

* 後方のみ

メインブーム定格総荷重表 (アウトリガー中間張出: 5.75m 全周)

●カウンターウェイト: 18t

作業半径 (m)	メインブーム長さ (m)														
	10.9	16.1	21.4	21.5	25.0	25.0	31.2	31.8	37.1	37.2	42.3	42.5	46.1	50.0	
3	67.0	—	—	—	—	—	—	—	—	—	—	—	—	—	
3.5	61.0	50.0	—	—	—	—	—	—	—	—	—	—	—	—	
4	55.9	50.0	40.0	17.0	—	—	—	—	—	—	—	—	—	—	
4.5	51.5	50.0	38.0	17.0	30.0	16.0	—	—	—	—	—	—	—	—	
5	47.7	47.5	35.5	17.0	30.0	16.0	17.0	15.0	—	—	—	—	—	—	
6	41.1	40.8	31.7	17.0	28.9	16.0	17.0	14.4	15.0	11.0	—	—	—	—	
7	32.2	31.9	28.6	17.0	26.1	16.0	17.0	13.4	14.7	11.0	11.0	8.0	—	—	
8	25.2	24.9	23.8	17.0	23.5	16.0	17.0	12.4	14.1	11.0	11.0	8.0	8.0	—	
9	—	20.1	19.2	17.0	19.1	16.0	17.0	11.5	13.5	11.0	11.0	8.0	8.0	6.0	
10	—	16.7	15.8	16.9	15.8	16.0	16.1	10.6	12.9	10.8	11.0	8.0	8.0	6.0	
12	—	12.2	11.3	13.7	11.3	13.2	12.8	9.3	11.5	9.6	10.8	8.0	7.8	6.0	
14	—	—	8.5	10.6	8.4	10.2	9.9	8.3	10.2	8.5	9.8	7.3	7.5	5.9	
16	—	—	6.5	8.6	6.4	8.1	7.8	7.4	8.2	7.5	8.1	6.6	7.1	5.7	
18	—	—	5.1	7.0	5.0	6.6	6.3	6.7	6.7	6.7	6.6	6.0	6.7	5.4	
20	—	—	—	—	3.8	5.4	5.1	6.1	5.5	5.8	5.4	5.4	5.6	5.0	
22	—	—	—	—	—	—	4.2	5.2	4.6	4.8	4.4	4.8	4.6	4.6	
24	—	—	—	—	—	—	3.5	4.4	3.8	4.1	3.7	4.1	3.9	3.9	
26	—	—	—	—	—	—	2.8	3.8	3.2	3.5	3.0	3.5	3.2	3.2	
28	—	—	—	—	—	—	—	—	2.6	2.9	2.5	2.9	2.7	2.7	
30	—	—	—	—	—	—	—	—	2.1	2.4	2.0	2.4	2.2	2.2	
32	—	—	—	—	—	—	—	—	1.7	2.0	1.5	2.0	1.7	1.7	
34	—	—	—	—	—	—	—	—	—	—	1.2	1.6	1.4	1.4	
36	—	—	—	—	—	—	—	—	—	—	0.9	1.3	1.0	1.0	
38	—	—	—	—	—	—	—	—	—	—	—	1.0	0.8	—	

(単位: ton)

傾斜角	64~16	71~27	74~17	74~18	75~27	75~27	77~25	78~27	78~22	78~23	78~25	78~18	78~29	78~40
ロープ掛本数	14	10	8	4	6	3	4	3	3	2	2	2	2	2

ブームセクション構成 (%)

セクション	Tele I	0	0	67	0	80	36	67	0	67	40	90	67	90	100
Tele II	0	67	67	34	100	36	67	67	67	74	90	67	90	100	100
Tele III~V	0	0	0	34	0	36	42	67	67	74	74	90	90	90	100

メインブーム定格総荷重表 (アウトリガー張出幅: 5.75m)

●カウンターウェイト: 8t

作業半径 (m)	メインブーム長さ (m)														
	10.9	16.1	21.4	21.5	25.0	25.0	31.2	31.8	37.1	37.2	42.3	42.5	46.1	50.0	
3	66.2	—	—	—	—	—	—	—	—	—	—	—	—	—	
3.5	60.2	50.0	—	—	—	—	—	—	—	—	—	—	—	—	
4	55.1	50.0	40.0	17.0	—	—	—	—	—	—	—	—	—	—	
4.5	50.5	50.0	38.0	17.0	30.0	16.0	—	—	—	—	—	—	—	—	
5	45.4	45.2	35.5	17.0	30.0	16.0	17.0	15.0	—	—	—	—	—	—	
6	30.5	30.2	28.8	17.0	28.8	16.0	17.0	14.4	15.0	11.0	—	—	—	—	
7	22.2	21.9	20.7	17.0	20.6	16.0	17.0	13.4	14.7	11.0	11.0	8.0	—	—	
8	17.1	16.8	15.7	17.0	15.7	16.0	17.0	12.4	14.1	11.0	11.0	8.0	8.0	—	
9	—	13.4	12.4	15.2	12.4	14.6	14.2	11.5	13.5	11.0	11.0	8.0	8.0	6.0	
10	—	10.9	10.0	12.6	10.0	12.0	11.7	10.6	12.2	10.8	11.0	8.0	8.0	6.0	
12	—	7.6	6.8	9.1	6.7	8.6	8.3	9.3	8.8	9.1	8.7	8.0	7.8	6.0	
14	—	—	4.8	6.9	4.7	6.4	6.1	7.3	6.6	6.9	6.5	6.9	6.7	5.9	
16	—	—	3.2	5.4	3.1	4.9	4.6	5.7	5.1	5.4	4.9	5.4	5.1	5.2	
18	—	—	2.1	4.3	2.0	3.8	3.5	4.6	3.9	4.2	3.8	4.2	4.0	4.0	
20	—	—	—	—	1.1	3.0	2.6	3.7	3.1	3.4	2.9	3.4	3.1	3.2	
22	—	—	—	—	—	—	1.9	3.0	2.3	2.6	2.2	2.7	2.4	2.4	
24	—	—	—	—	—	—	1.3	2.4	1.7	2.0	1.5	2.0	1.8	1.8	
26	—	—	—	—	—	—	0.8	1.9	1.2	1.5	1.0	1.5	1.2	1.3	
28	—	—	—	—	—	—	—	0.8	1.1	—	—	1.1	0.8	0.8	

(単位: ton)

傾斜角	64~16	71~27	74~17	74~18	75~27	75~27	77~25	78~27	78~36	78~36	78~48	78~45	78~49	78~53
ロープ掛本数	14	10	8	4	6	3	4	3	3	2	2	2	2	2

ブームセクション構成 (%)

セクション	Tele I	0	0	67	0	80	36	67	0	67	40	90	67	90	100
Tele II	0	67	67	34	100	36	67	67	67	74	90	67	90	100	100
Tele III~V	0	0	0	34	0	36	42	67	67	74	74	90	90	90	100

メインブーム定格総荷重表 (アウトリガー中間張出: 4.5m 全周)

●カウンターウェイト: 18t

作業半径 (m)	メインブーム長さ (m)													
	10.9	16.1	21.4	21.5	25.0	25.0	31.2	31.8	37.1	37.2	42.3	42.5	46.1	50.0
3	62.0	—	—	—	—	—	—	—	—	—	—	—	—	—
3.5	55.9	50.0	—	—	—	—	—	—	—	—	—	—	—	—
4	50.8	50.0	40.0	17.0	—	—	—	—	—	—	—	—	—	—
4.5	46.6	46.3	38.0	17.0	30.0	16.0	—	—	—	—	—	—	—	—
5	39.7	39.3	35.5	17.0	30.0	16.0	17.0	15.0	—	—	—	—	—	—
6	28.1	27.8	26.8	17.0	26.7	16.0	17.0	14.4	15.0	11.0	—	—	—	—
7	21.4	21.1	20.2	17.0	20.1	16.0	17.0	13.4	14.7	11.0	11.0	8.0	—	—
8	17.1	16.8	15.9	17.0	15.9	16.0	17.0	12.4	14.1	11.0	11.0	8.0	8.0	—
9	—	13.7	12.9	15.3	12.9	14.8	14.4	11.5	13.5	11.0	11.0	8.0	8.0	6.0
10	—	11.5	10.7	12.9	10.6	12.4	12.1	10.6	12.6	10.8	11.0	8.0	8.0	6.0
12	—	8.4	7.6	9.7	7.6	9.2	8.9	9.3	9.3	9.6	9.2	8.0	7.8	6.0
14	—	—	5.6	7.5	5.5	7.1	6.8	7.8	7.2	7.5	7.1	7.3	7.3	5.9
16	—	—	4.2	6.0	4.1	5.6	5.3	6.3	5.7	5.9	5.6	6.0	5.8	5.7
18	—	—	3.1	4.9	3.0	4.5	4.2	5.1	4.6	4.8	4.5	4.8	4.6	4.6
20	—	—	—	—	2.1	3.6	3.3	4.3	3.7	3.9	3.6	4.0	3.7	3.8
22	—	—	—	—	—	—	2.7	3.5	3.0	3.2	2.9	3.3	3.0	3.0
24	—	—	—	—	—	—	2.1	3.0	2.4	2.7	2.3	2.7	2.5	2.5
26	—	—	—	—	—	—	1.6	2.5	2.0	2.2	1.8	2.2	2.0	2.0
28	—	—	—	—	—	—	—	—	1.5	1.8	1.4	1.8	1.5	1.5
30	—	—	—	—	—	—	—	—	1.1	1.4	0.9	1.4	1.1	1.1
32	—	—	—	—	—	—	—	—	—	1.1	—	1.0	—	—
34	—	—	—	—	—	—	—	—	—	—	—	0.7	—	—

(単位: ton)

傾斜角	64~16	71~27	74~17	74~18	75~27	75~27	77~25	78~27	78~30	78~32	78~41	78~32	78~46	78~50
ロープ掛本数	12	10	8	4	6	3	4	3	3	2	2	2	2	2

ブームセクション構成 (%)

セクション	Tele I	Tele II	Tele III~V	0	0	67	0	80	36	67	0	67	40	90	67	90	100
Tele I	0	0	67	0	80	36	67	0	67	40	90	67	90	100	—	—	—
Tele II	0	67	67	34	100	36	67	67	67	74	90	67	90	100	—	—	—
Tele III~V	0	0	0	34	0	36	42	67	67	74	74	90	90	100	—	—	—

メインブーム定格総荷重表 (アウトリガー中間張出: 4.5m 全周)

●カウンターウェイト: 8t

作業半径 (m)	メインブーム長さ (m)													
	10.9	16.1	21.4	21.5	25.0	25.0	31.2	31.8	37.1	37.2	42.3	42.5	46.1	50.0
3	60.0	—	—	—	—	—	—	—	—	—	—	—	—	—
3.5	54.3	50.0	—	—	—	—	—	—	—	—	—	—	—	—
4	44.8	44.4	40.0	17.0	—	—	—	—	—	—	—	—	—	—
4.5	34.0	33.6	32.2	17.0	30.0	16.0	—	—	—	—	—	—	—	—
5	27.1	26.8	25.5	17.0	25.5	16.0	17.0	15.0	—	—	—	—	—	—
6	18.9	18.6	17.6	17.0	17.5	16.0	17.0	14.4	15.0	11.0	—	—	—	—
7	14.2	13.9	12.9	15.7	12.9	15.1	14.7	13.4	14.7	11.0	11.0	—	—	—
8	11.1	10.8	9.9	12.4	9.9	11.9	11.6	12.4	12.1	11.0	11.0	8.0	8.0	—
9	—	8.6	7.8	10.2	7.8	9.7	9.3	10.6	9.8	10.2	9.7	8.0	8.0	6.0
10	—	7.0	6.2	8.5	6.2	8.0	7.7	8.8	8.1	8.5	8.0	8.0	8.0	6.0
12	—	4.8	4.1	6.1	4.0	5.7	5.4	6.4	5.8	6.1	5.7	6.1	5.9	5.9
14	—	—	2.7	4.6	2.6	4.2	3.9	4.9	4.3	4.6	4.2	4.6	4.3	4.3
16	—	—	1.5	3.5	1.4	3.1	2.8	3.8	3.2	3.5	3.1	3.5	3.3	3.3
18	—	—	0.6	2.7	0.5	2.3	2.0	3.0	2.4	2.6	2.3	2.7	2.4	2.4
20	—	—	—	—	—	1.6	1.3	2.3	1.7	2.0	1.6	2.0	1.8	1.7
22	—	—	—	—	—	—	—	1.8	1.1	1.4	1.0	1.5	1.2	1.1
24	—	—	—	—	—	—	—	1.3	—	0.9	—	0.9	—	—
26	—	—	—	—	—	—	—	0.9	—	—	—	—	—	—

(単位: ton)

傾斜角	64~16	71~27	74~17	74~18	75~36	75~27	77~45	78~27	78~50	78~46	78~55	78~52	78~59	78~61
ロープ掛本数	12	10	8	4	6	3	4	3	3	2	2	2	2	2

ブームセクション構成 (%)

セクション	Tele I	Tele II	Tele III~V	0	0	67	0	80	36	67	0	67	40	90	67	90	100
Tele I	0	0	67	0	80	36	67	0	67	40	90	67	90	100	—	—	—
Tele II	0	67	67	34	100	36	67	67	67	74	90	67	90	100	—	—	—
Tele III~V	0	0	0	34	0	36	42	67	67	74	74	90	90	100	—	—	—

メインブーム定格総荷重表 (アウトリガー最小張出: 2.57m 全周)

●カウンターウェイト: 8t

作業半径 (m)	メインブーム長さ (m)							
	10.9	16.1	21.4	21.5	25.0	25.0	31.2	31.8
3	29.6	—	—	—	—	—	—	—
3.5	22.1	21.8	—	—	—	—	—	—
4	17.4	17.1	16.1	17.0	—	—	—	—
4.5	14.1	13.9	12.9	15.7	12.9	15.1	—	—
5	11.8	11.5	10.6	13.3	10.6	12.7	12.3	13.7
6	8.6	8.3	7.5	9.9	7.5	9.3	9.0	10.2
7	6.5	6.2	5.5	7.6	5.4	7.2	6.9	8.0
8	5.0	4.8	4.0	6.1	4.0	5.6	5.4	6.4
9	—	3.7	3.0	4.9	3.0	4.5	4.2	5.2
10	—	2.8	2.0	4.1	1.9	3.7	3.4	4.3
12	—	1.4	—	2.8	—	2.4	2.1	3.0
14	—	—	—	1.9	—	1.4	1.0	2.2
16	—	—	—	1.1	—	—	—	1.4

(単位: ton)

傾斜角	64~16	71~27	74~56	74~32	75~61	75~50	77~59	78~56
ロープ掛本数	12	10	8	4	6	3	4	3

ブームセクション構成 (%)

セクション	Tele I	Tele II	Tele III~V	0	0	67	0	80	36	67	0
Tele I	0	0	67	0	80	36	67	0	—	—	—
Tele II	0	67	67	34	100	36	67	67	—	—	—
Tele III~V	0	0	0	34	0	36	42	67	—	—	—

メインブーム定格総荷重表 (アウトリガー不設置/後方吊りのみ)

●カウンターウェイト：8t

作業半径 (m)	メインブーム長さ (m)			
	10.9	10.9	16.1	16.1
4	12.5	12.0	12.3	11.7
4.5	11.3	10.8	11.1	10.5
5	10.2	9.7	10.0	9.5
6	8.4	7.9	8.2	7.7
7	7.0	6.5	6.7	6.3
8	5.8	5.4	5.5	5.2
9	—	—	4.6	4.2
10	—	—	3.8	3.5
12	—	—	2.5	2.2

(単位：ton)

傾斜角	57~17	57~17	69~28	69~28
ロープ掛本数	4	4	4	4

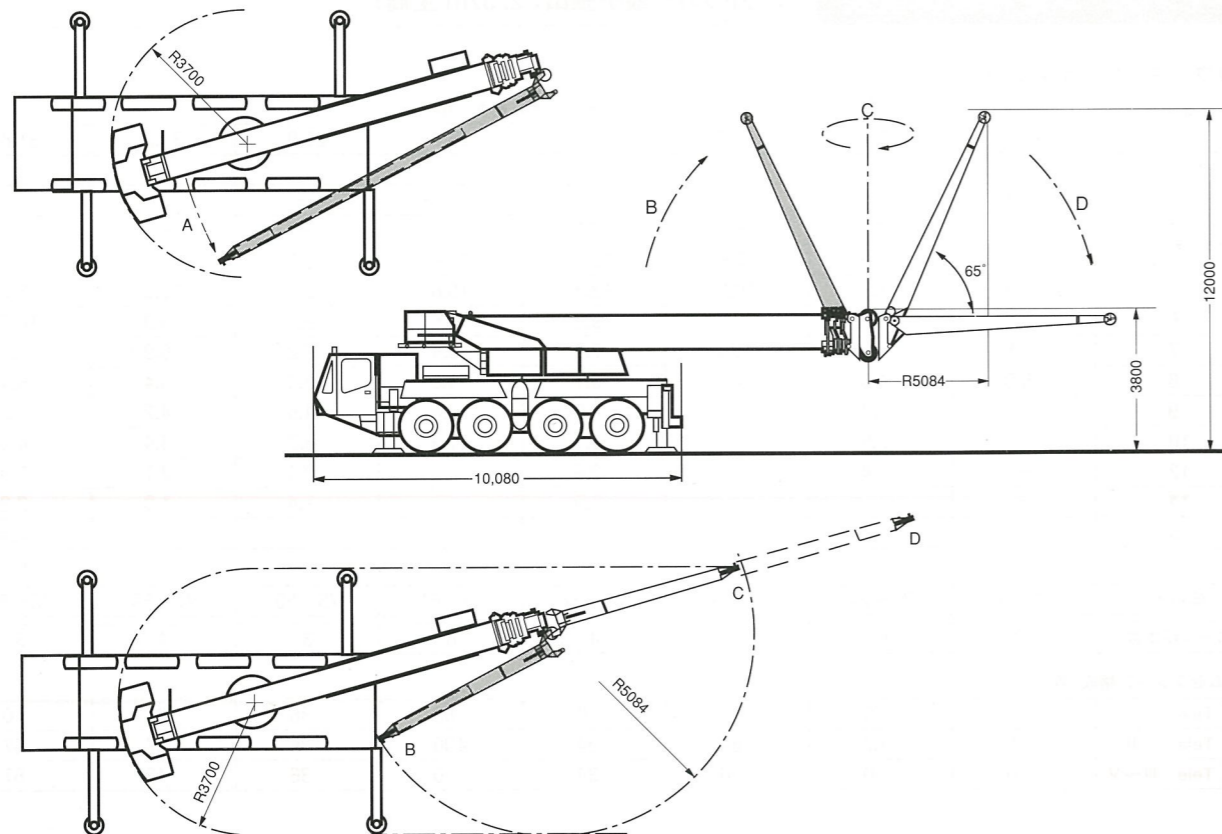
ブームセクション構成 (%)				
Tele I	0	0	0	0
Tele II	0	0	67	67
Tele III~V	0	0	0	0

ブームセクション構成 (%)

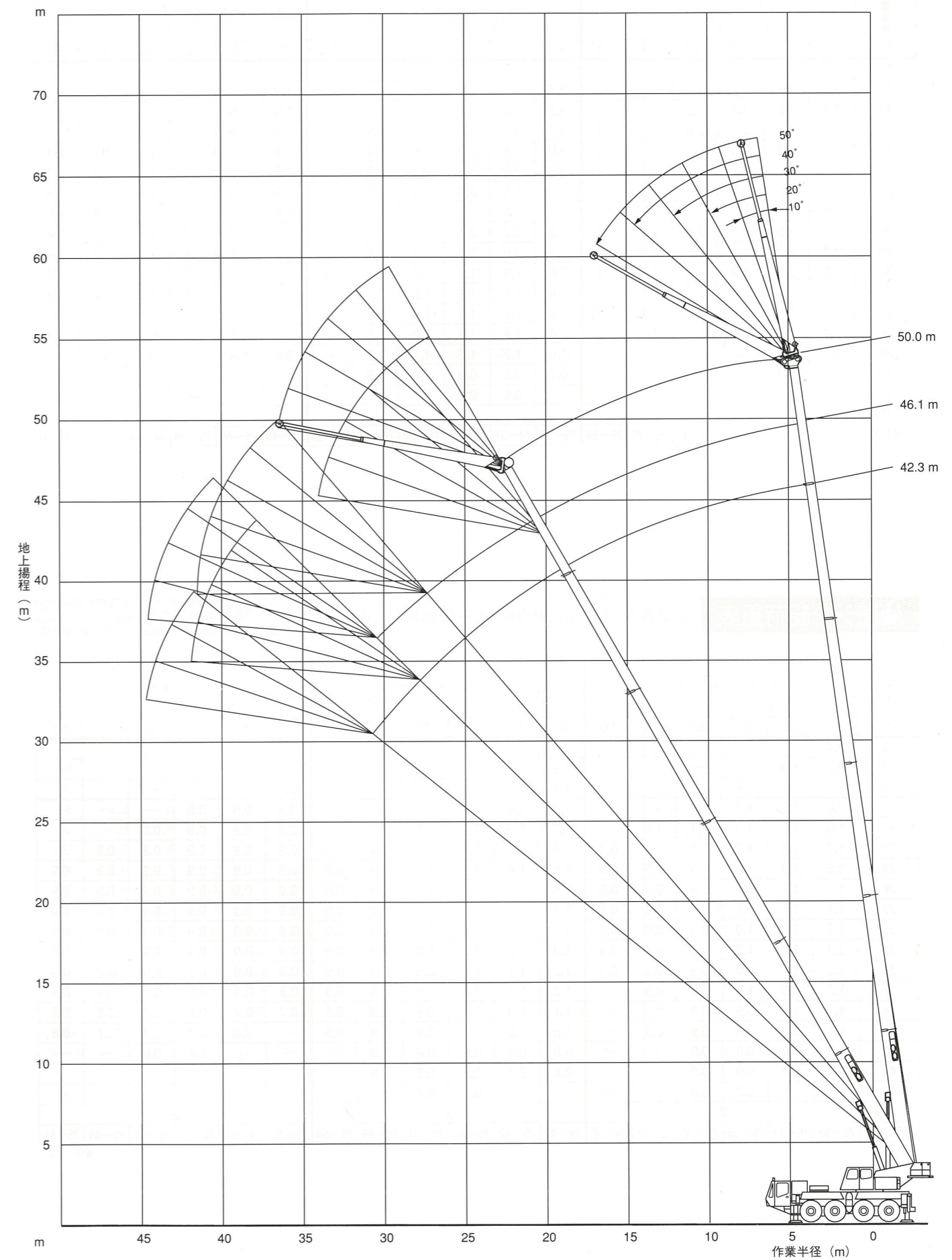
セクション	Tele I	Tele II	Tele III~V
Tele I	0	0	0
Tele II	0	0	67
Tele III~V	0	0	0

油圧ジブ装着姿勢図

装着順序 A → B → C → D



油圧ジブ作業範囲図



油圧ジブ総荷重表 ジブ長さ: 9.0m(アウトリガー張出幅: 4.5m)

作業半径(m)	カウンターウイト: 18t							カウンターウイト: 18t							カウンターウイト: 18t						
	メインブーム長さ: 42.3m							メインブーム長さ: 46.1m							メインブーム長さ: 50.0m						
	オフセット							オフセット							オフセット						
	0°	10°	20°	30°	40°	50°	0°	10°	20°	30°	40°	50°	0°	10°	20°	30°	40°	50°			
10	4.2	—	—	—	—	—	—	—	—	—	—	—	—	—	—	—	—	—	—	—	
12	4.0	3.8	—	—	—	—	3.3	—	—	—	—	—	1.9	—	—	—	—	—	—	—	
14	3.8	3.6	3.4	2.9	—	—	3.2	3.0	3.0	—	—	—	1.9	1.9	—	—	—	—	—	—	
16	3.6	3.5	3.2	2.8	2.5	2.2	3.1	2.9	2.8	2.7	2.5	—	1.9	1.9	1.9	—	—	—	—	—	
18	3.5	3.3	3.0	2.7	2.5	2.2	3.0	2.8	2.7	2.5	2.4	2.2	1.9	1.9	1.9	1.9	1.9	1.9	1.9	1.9	
20	3.3	3.1	2.8	2.5	2.4	2.1	2.8	2.7	2.5	2.4	2.3	2.1	1.9	1.9	1.9	1.9	1.9	1.9	1.9	1.9	
22	2.8	2.9	2.6	2.4	2.2	2.0	2.7	2.5	2.4	2.3	2.2	2.0	1.9	1.9	1.9	1.9	1.9	1.9	1.9	1.9	
24	2.2	2.4	2.5	2.3	2.1	1.9	2.1	2.3	2.2	2.1	2.0	1.9	1.9	1.9	1.9	1.9	1.9	1.9	1.9	1.9	
26	1.7	1.9	2.1	2.1	2.0	1.8	1.5	1.8	2.0	2.0	1.9	1.8	1.5	1.7	1.7	1.7	1.7	1.7	1.7	1.8	
28	1.2	1.4	1.6	1.7	1.7	1.7	1.1	1.3	1.4	1.6	1.7	1.7	1.0	1.2	1.4	1.6	1.6	1.6	1.6	1.6	
30	0.8	1.0	1.1	1.2	1.2	1.4	—	0.8	1.0	1.1	1.2	1.3	—	0.8	0.9	1.1	1.2	1.3	—	—	
32	—	—	0.7	0.7	0.7	—	—	—	—	0.7	0.8	0.9	—	—	—	0.7	0.8	0.8	—	—	
ロープ掛本数	2							2							2						
傾斜角	76~51	75~52	75~51	76~52	76~52	76~56	75~56	74~55	76~57	76~56	76~56	75~56	76~59	75~58	75~59	74~58	75~59	76~59	—	—	

(単位: ton)

油圧ジブ総荷重表 ジブ長さ: 9.0m(アウトリガー張出幅: 4.5m 全周)

作業半径(m)	カウンターウイト: 8t							カウンターウイト: 8t							カウンターウイト: 8t						
	メインブーム長さ: 42.3m							メインブーム長さ: 46.1m							メインブーム長さ: 50.0m						
	オフセット							オフセット							オフセット						
	0°	10°	20°	30°	40°	50°	0°	10°	20°	30°	40°	50°	0°	10°	20°	30°	40°	50°			
10	4.2	—	—	—	—	—	—	—	—	—	—	—	—	—	—	—	—	—	—	—	—
12	4.0	3.8	—	—	—	—	3.3	—	—	—	—	—	1.9	—	—	—	—	—	—	—	—
14	3.8	3.6	3.4	2.9	—	—	3.2	3.0	3.0	—	—	—	1.9	1.9	—	—	—	—	—	—	—
16	3.1	3.4	3.2	2.8	2.5	2.2	2.9	2.9	2.8	2.7	2.5	—	1.9	1.9	1.9	—	—	—	—	—	—
18	2.2	2.5	2.7	2.7	2.5	2.2	1.9	2.3	2.6	2.5	2.4	2.2	1.7	1.9	1.9	1.9	1.9	1.9	1.9	1.9	1.9
20	1.5	1.8	2.0	2.2	2.4	2.1	1.2	1.5	1.8	2.1	2.3	2.1	1.0	1.4	1.7	1.9	1.9	1.9	1.9	1.9	1.9
22	0.9	1.1	1.4	1.6	1.8	1.9	—	0.9	1.2	1.4	1.6	1.8	—	0.8	1.0	1.3	1.5	1.6	—	—	—
24	—	—	0.8	1.0	1.2	1.3	—	—	—	0.9	1.0	1.2	—	—	—	0.7	0.9	1.0	—	—	—
26	—	—	—	—	—	0.7	—	—	—	—	—	—	—	—	—	—	—	—	—	—	—
ロープ掛本数	2							2							2						
傾斜角	76~61	75~63	75~62	76~63	75~64	76~62	75~66	74~65	76~67	75~65	76~66	75~67	76~68	75~67	75~68	74~67	75~68	76~69	—	—	—

(単位: ton)

油圧ジブ総荷重表 ジブ長さ: 14.3m(アウトリガー張出幅: 4.5m)

作業半径(m)	カウンターウイト: 18t							カウンターウイト: 18t							カウンターウイト: 18t						
	メインブーム長さ: 42.3m							メインブーム長さ: 46.1m							メインブーム長さ: 50.0m						
	オフセット							オフセット							オフセット						
	0°	10°	20°	30°	40°	50°	0°	10°	20°	30°	40°	50°	0°	10°	20°	30°	40°	50°			
12	2.4	—	—	—	—	—	—	—	—	—	—	—	—	—	—	—	—	—	—	—	—
14	2.3	1.8	—	—	—	—	1.9	—	—	—	—	—	0.9	—	—	—	—	—	—	—	—
16	2.1	1.7	1.4	—	—	—	1.8	1.6	—	—	—	—	0.9	—	—	—	—	—	—	—	—
18	2.0	1.6	1.3	1.1	—	—	1.8	1.6	1.4	—	—	—	0.9	0.9	0.9	—	—	—	—	—	—
20	1.9	1.5	1.3	1.1	1.0	—	1.7	1.5	1.3	1.1	—	—	0.9	0.9	0.9	0.9	—	—	—	—	—
22	1.7	1.4	1.2	1.1	1.0	0.9	1.6	1.4	1.3	1.1	1.0	0.9	0.9	0.9	0.9	0.9	0.9	0.9	0.9	—	—
24	1.6	1.3	1.2	1.0	0.9	0.9	1.5	1.4	1.2	1.1	0.9	0.9	0.9	0.9	0.9	0.9	0.9	0.9	0.9	—	—
26	1.5	1.3	1.1	1.0	0.9	0.9	1.5	1.3	1.2	1.0	0.9	0.9	0.9	0.9	0.9	0.9	0.9	0.9	0.9	—	—
28	1.4	1.2	1.1	1.0	0.9	0.9	1.4	1.3	1.1	1.0	0.9	0.9	0.9	0.9	0.9	0.9	0.9	0.9	0.9	—	—
30	1.2	1.2	1.0	0.9	0.9	0.9	1.0	1.2	1.1	1.0	0.9	0.9	0.9	0.9	0.9	0.9	0.9	0.9	0.9	—	—
32	0.8	1.1	1.0	0.9	0.9	0.9	—	0.9	1.1	1.0	0.9	0.9	—	0.8	0.9	0.9	0.9	0.9	0.9	—	—
34	—	0.7	0.9	0.8	0.8	0.9	—	—	0.8	0.9	0.9	0.9	—	—	0.7	0.9	0.9	0.9	0.9	—	—
36	—	—	—	0.7	0.7	0.9	—	—	—	—	0.8	0.8	—	—	—	—	—	—	—	—	—
ロープ掛本数	2							2							2						
傾斜角	75~52	76~52	76~54	76~53	75~54	74~58	74~57	75~57	75~57	75~59	74~57	76~58	75~60	74~60	76~59	76~61	75~60	75~61	—	—	—

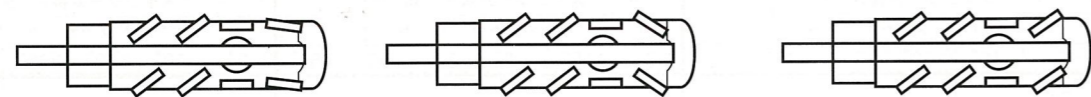
(単位: ton)

油圧ジブ総荷重表 ジブ長さ: 14.3m(アウトリガー張出幅: 4.5m 全周)

作業半径(m)	カウンターウイト: 8t							カウンターウイト: 8t							カウンターウイト: 8t						
	メインブーム長さ: 42.3m							メインブーム長さ: 46.1m							メインブーム長さ: 50.0m						
	オフセット							オフセット							オフセット						
	0°	10°	20°	30°	40°	50°	0°	10°	20°	30°	40°	50°	0°	10°	20°	30°	40°	50°			
12	2.4	—	—	—	—	—	—	—	—	—	—	—	—	—	—	—	—	—	—	—	—
14	2.3	1.8	—	—	—	—	1.9	—	—	—	—	—	0.9	—	—	—	—	—	—	—	—
16	2.1	1.7	1.4	—	—	—	1.8	1.6	—	—	—	—	0.9	—	—	—	—	—	—	—	—
18	2.0	1.6	1.3	1.1	—	—	1.8	1.6	1.4	—	—	—	0.9	0.9	0.9	—	—	—	—	—	—
20	1.8	1.5	1.3	1.1	1.0	—	1.5	1.5	1.3	1.1	—	—	0.9	0.9	0.9	0.9	—	—	—	—	—
22	1.2	1.4	1.2	1.1	1.0	0.9	0.9	1.4	1.3	1.1	1.0	0.9	0.9	1.4	1.3	1.1	1.0	0.9	0.7	0.9	0.9
24	0.7	1.1	1.2	1.0	0.9	0.9	—	0.9	1.2	1.1	0.9	0.9	—	0.9	1.2	1.1	0.9	0.9	—	0.7	0.9
26	—	—	0.9	1.0	0.9	0.9	—	—	0.8	1.0	0.9	0.9	—	—	0.8	1.0	0.9	0.9	—	—	0.9
28	—	—	—	0.8	0.9	0.9	—	—	—	—	0.9	0.9	—	—	—	0.9	0.9	—	—	—	0.7
30	—	—	—	—	—	0.7	—	—	—	—	—	—	—	—	—	—	—	—	—	—	—
ロープ掛本数	2							2							2						
傾斜角	75~62	76~64	76~64	76~64	75~65	74~64	74~66	75~66	75~66	75~68	74~67	76~68	75~68	74~68	76~70	76~70	75~69	75~70	—	—	—

(単位: ton)

主要寸法図

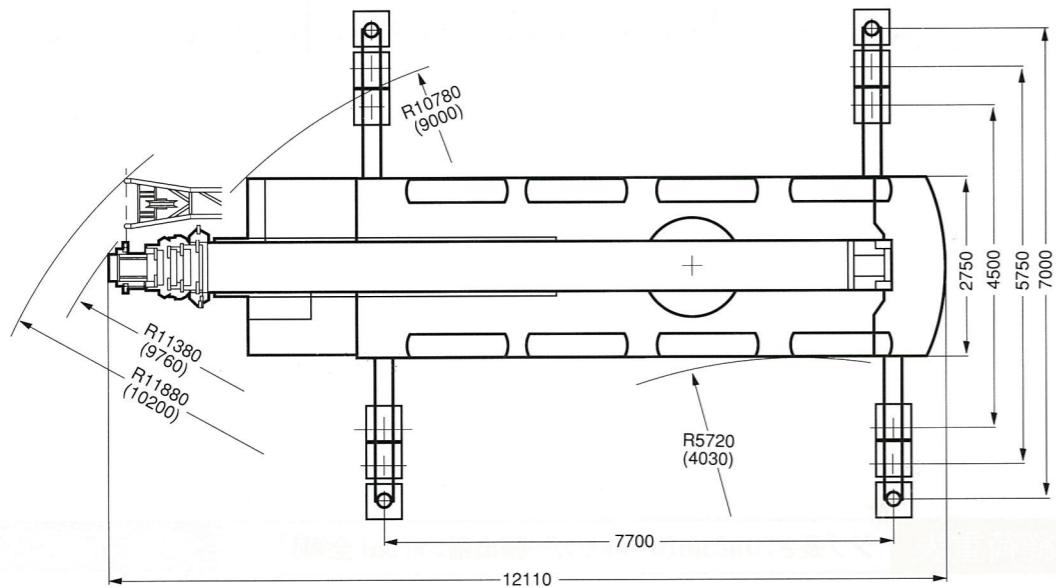


(ノーマル操行)

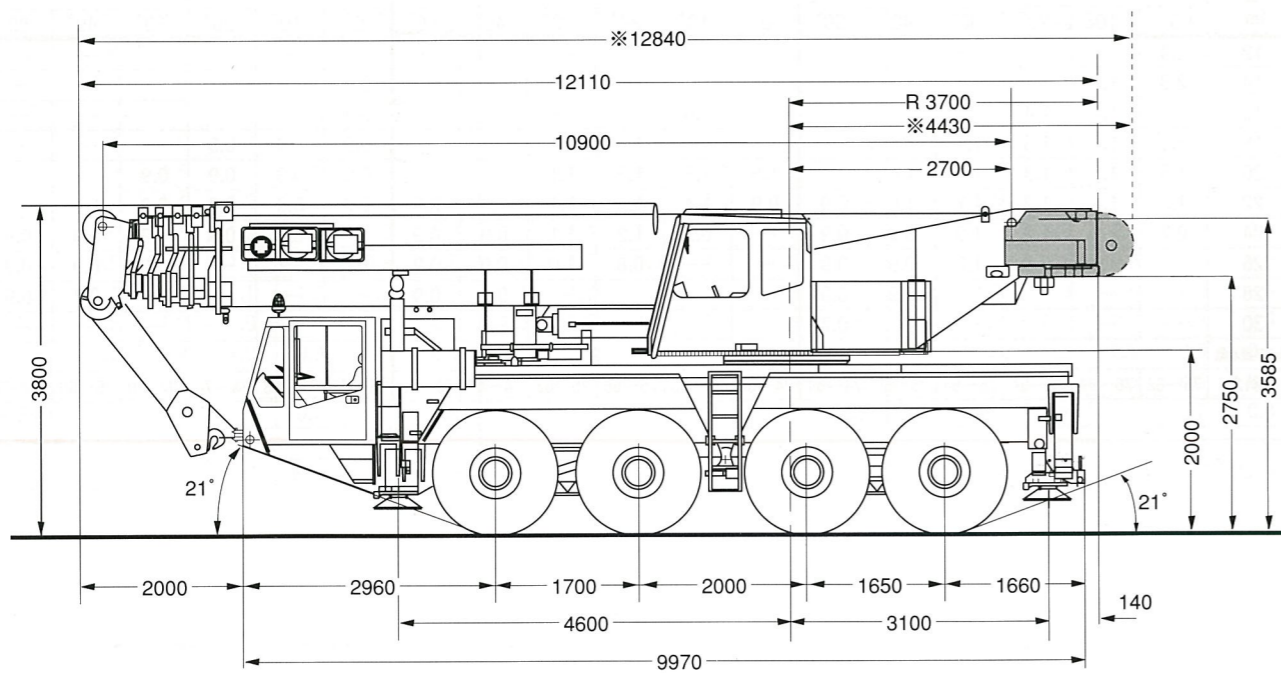
(カウンタ操行)

(クラブ操行)

・構内走行状態



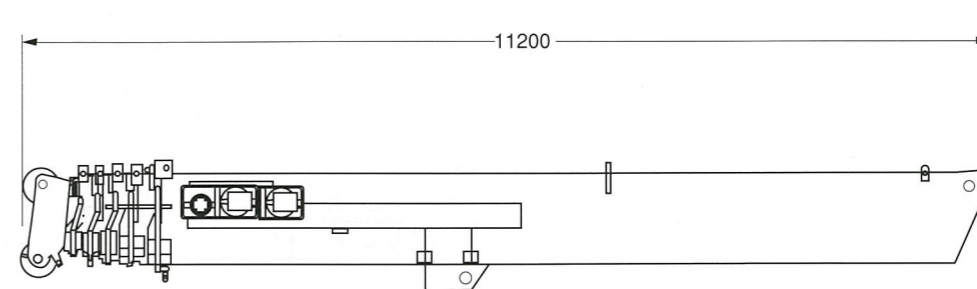
()内の数値は特殊操行時の場合を示す。



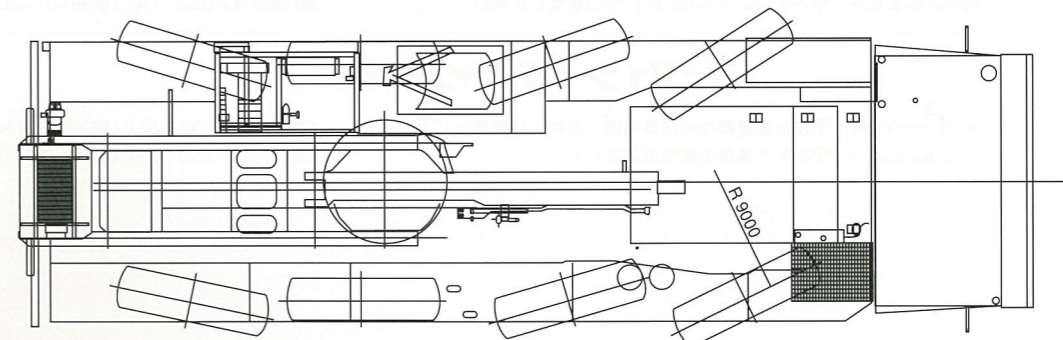
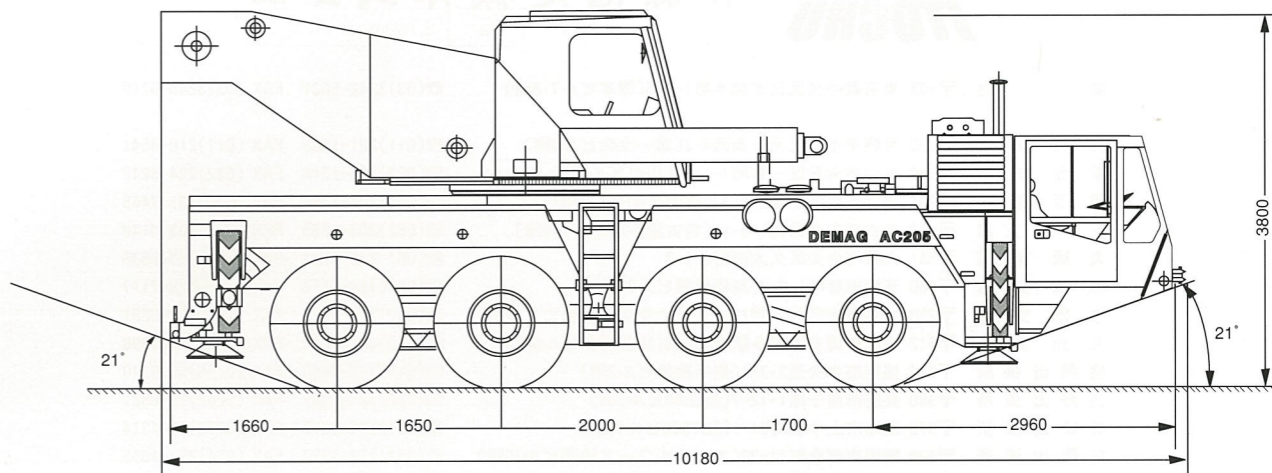
※ ホイストII装着時の数値

主要寸法図

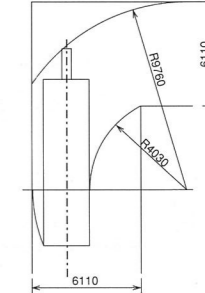
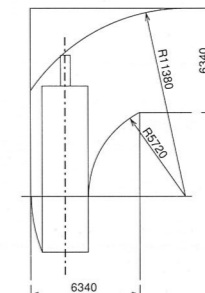
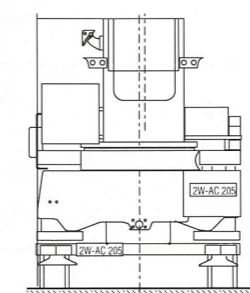
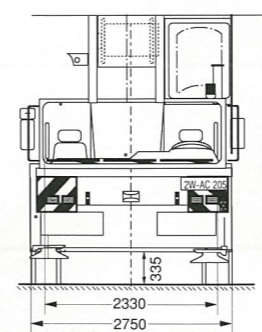
・ブーム重量(メインブームのみ 11.2t, ジブ装着の場合 12.8t)



・公道走行状態



(注意) ①本機は、公道を走行する場合には、ホイストII、ジブ、及びカウンタウエイトを別送しなければなりません。
②道路法による基本通行条件はC条件適合車です。



通常操行時

特殊操行時